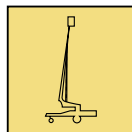




STARLIFT

Zugangstechnik · Vermietung · Verkauf · Techn. Service · IPAF-Schulungen



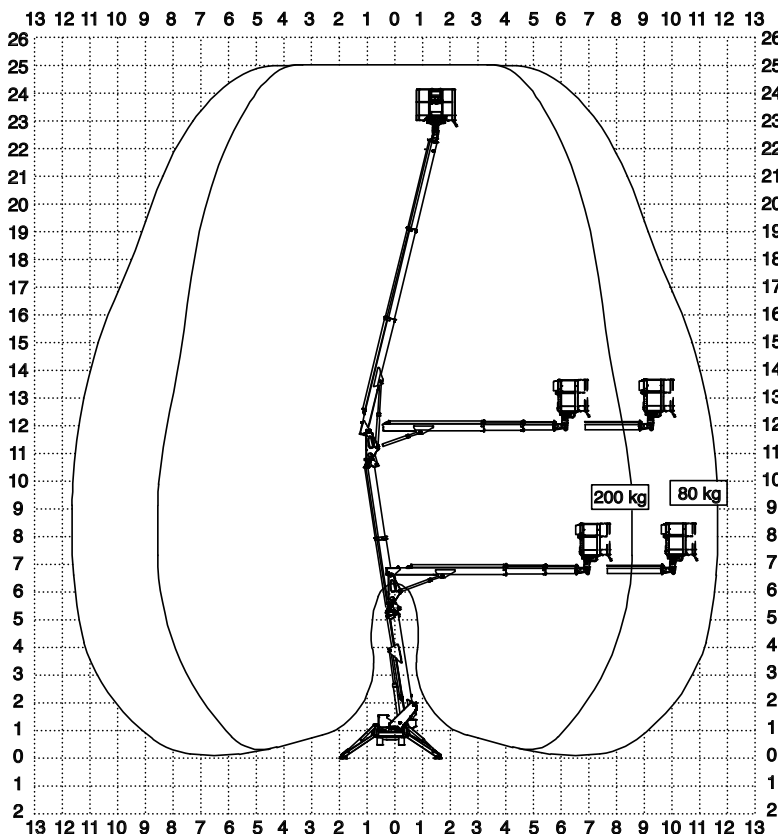
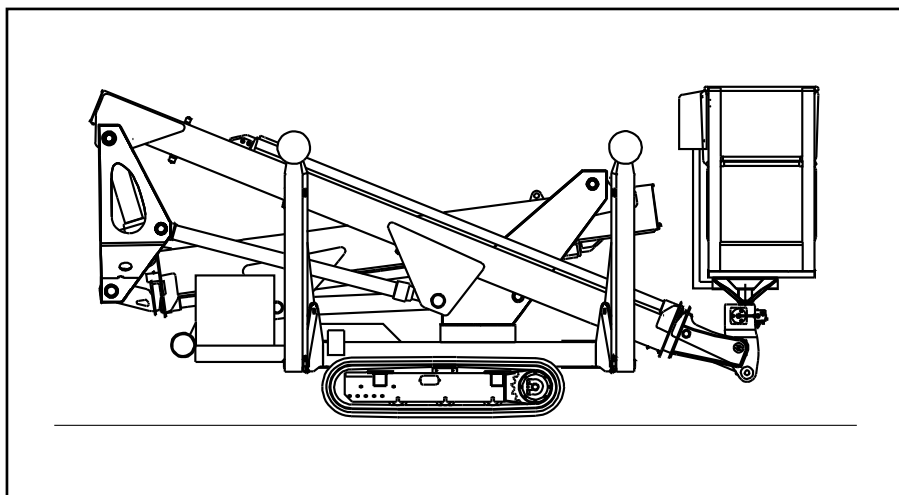
Hamburg + Rostock + Berlin

- ✓ vor Ort mit kompl. Geräteprogramm
- ✓ mit eigenen Dispositionen
- ✓ mit eigenem 24 - Stunden - Service
- ✓ mit eigener Transportlogistik

www.starlift.de

STARLIFT - Spezialgeräte auf Gummiraupen - Fahrgestell

Spezi 25 Multitel SMX 250



Technische Daten

Arbeitshöhe	max. 25,2 m
Plattformhöhe	max. 23,2 m
Seitl. Reichweite	max. 11,65 m
Traglast Plattform	max. 200 kg
Schwenkbereich	360°
Antrieb	Diesel + über Batterie
Steigfähigkeit	25 %
Personen im Korb	max. 2 Pers.

Abmessungen

Transportlänge	4,87 m
Transportbreite	0,98 m
Bauhöhe	1,92 / 2,12 m
Größe der Plattform	0,70 x 1,40 m
Abstützbreite	3,40 m
Abstützlänge	4,28 m
Einsatzgewicht	2.660 kg

Ausstattungen

Raupenfahrgestell „non – marking“ aus Gummi für alle Bodenverhältnisse
 Korbschwenkung
 Abnehmbarer Korb
 230 V-Anschluss a. d. Plattform

Sonstiges

Besonders gut geeignet für den Einsatz mit einer hohen Überbrückungshöhe!
 (Bis zu 12,0 m sind möglich!)

STARLIFT GMBH · Hamburg-Ost

Am Knick 11 · Tel.: 040 - 53 43 21-0
 22113 Oststeinbek · Fax: 040 - 53 43 21-20

Zweigniederlassung Rostock

Mecklenburger Str. 2 · Tel.: 03 82 04 - 706 -0
 18184 Broderstorf · Fax: 03 82 04 - 706 -20

Zweigniederlassung Berlin / Brandenburg

Osdorfer Ring 17 · Tel.: 03 37 01 - 74 34 -0
 14979 Großbeeren · Fax: 03 37 01 - 74 34 -20